

**PANORAMA COVID-19 CASCAVEL – PR ATÉ DATA DE 19/12/2020**

Este informe vem demonstrar dados epidemiológicos sobre a COVID -19 na cidade de Cascavel, desde o início da pandemia até 19/12/2020, que corresponde a semana epidemiológica (SE) 51.

Ao longo do último mês de novembro observamos um crescente aumento no número de casos que vem se mantendo durante a primeira quinzena do mês de dezembro.

Vários países, assim como o Brasil vem noticiando este aumento da Covid-19, com registros de aumento de casos leves e graves, levando a internações hospitalares e assim deixando os gestores em alerta com relação a leitos hospitalares e recursos humanos para a linha de frente.

	MUNDO	BRASIL	PARANÁ	CASCAVEL
<b>CASOS</b>	<b>73.996.237</b>	<b>7.110.434</b>	<b>371.407</b>	<b>14.909</b>
<b>ÓBITOS</b>	<b>1.663.474</b>	<b>184.827</b>	<b>7.211</b>	<b>211</b>

Fontes: Dados mundo, Brasil e Paraná disponibilizados pela SESA em Informe Epidemiológico. Disponível em: <http://www.saude.pr.gov.br/Pagina/Coronavirus-COVID-19>. Casos de Cascavel Consultados em NotificaCovid dia 21/12/2020 pela DVIEP. Dados preliminares de casos até dia 19/12/2020, sujeitos a alterações.

	BRASIL	PARANÁ	CASCAVEL
<b>COEFICIENTE DE INCIDÊNCIA</b>	<b>3456,4</b>	<b>3308,5</b>	<b>4486,16</b>
<b>COEFICIENTE DE MORTALIDADE</b>	<b>89,1</b>	<b>64,1</b>	<b>63,49</b>
<b>LETALIDADE</b>	<b>2,6</b>	<b>1,94</b>	<b>1,41</b>

Fontes: Dados mundo, Brasil e Paraná disponibilizados pela SESA em Informe Epidemiológico. Disponível em: <http://www.saude.pr.gov.br/Pagina/Coronavirus-COVID-19>. Casos de Cascavel Consultados em NotificaCovid dia 21/12/2020 pela DVIEP. Dados preliminares de casos até dia 19/12/2020, sujeitos a alterações.

\*\*Cálculo de incidência utilizado população de Cascavel de 332.333 pessoas, conforme estimativa para 2020.

Fonte: <https://cidades.ibge.gov.br/brasil/pr/cascavel/panorama>.

\*\* Coeficientes Calculados para 100.000 habitantes.

Em análise ao relatório semanal, observa-se que o coeficiente de incidência em Cascavel, de casos confirmados de Covid-19 é maior que o do Brasil e do Estado do Paraná, e tem aumentado nas últimas semanas, passando de 2971,72 ( semana 45) para 4486,16 (semana 51) por 100.000 habitantes, o que corresponde a um aumento de 50,96%.

O coeficiente de mortalidade em Cascavel é menor que o do Brasil e maior que o do Estado do Paraná. Entretanto, a letalidade, isto é, os casos confirmados que evoluíram para óbito, está em 1,41%, sendo menor que o do Brasil e do Estado do Paraná, no mesmo período.

**CASOS CONFIRMADOS DE COVID-19**

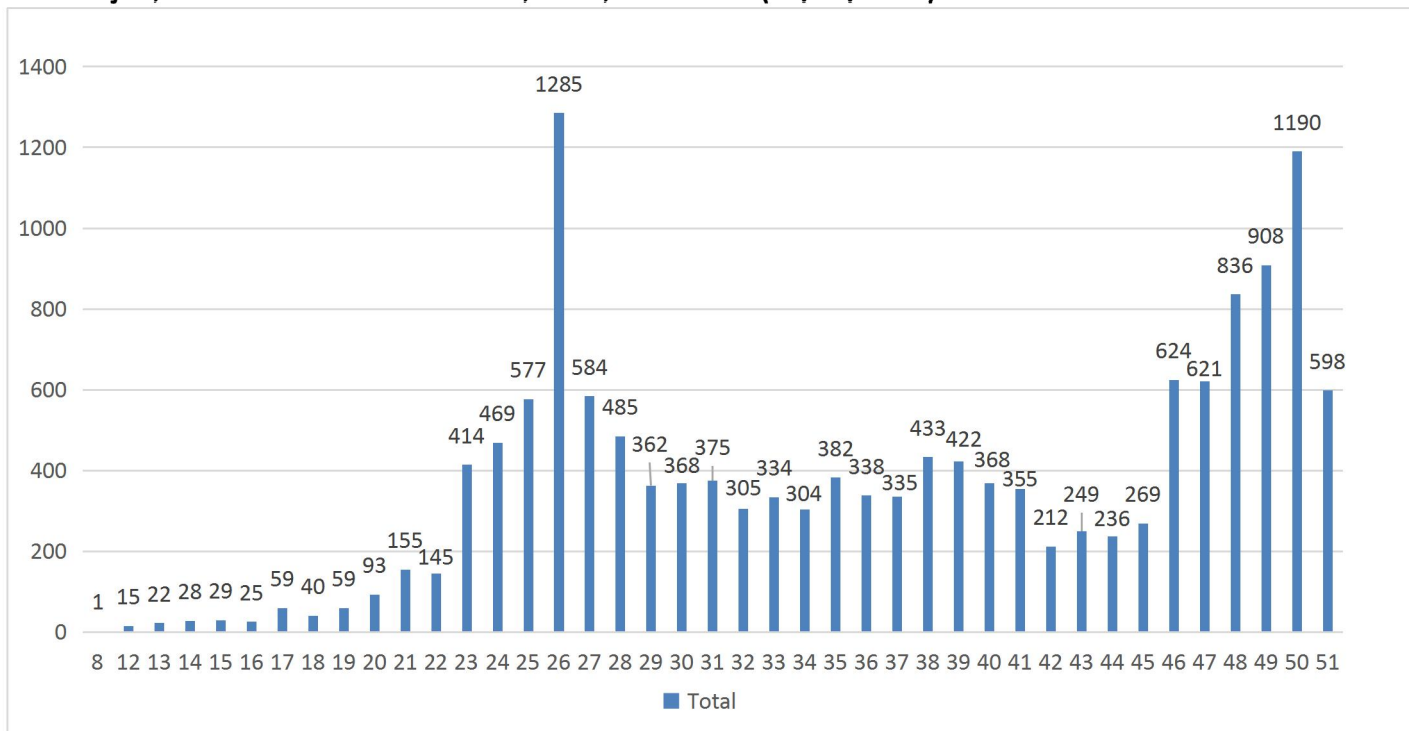
Observa-se no gráfico 1, um acréscimo considerável no total de notificações de pacientes com Covid-19, residentes em Cascavel, entre as Semanas Epidemiológicas (SE) 46 até a 50, que foi o maior desde o início da Pandemia, com exceção da semana 26, de acordo com o Sistema de Informação Notifica-Covid (SESA). Em relação a semana 51 os dados são preliminares.

# COVID-19 MUNICÍPIO DE CASCAVEL

SECRETARIA DE SAÚDE - SESAU  
DIVISÃO DE VIGILÂNCIA EPIDEMIOLÓGICA

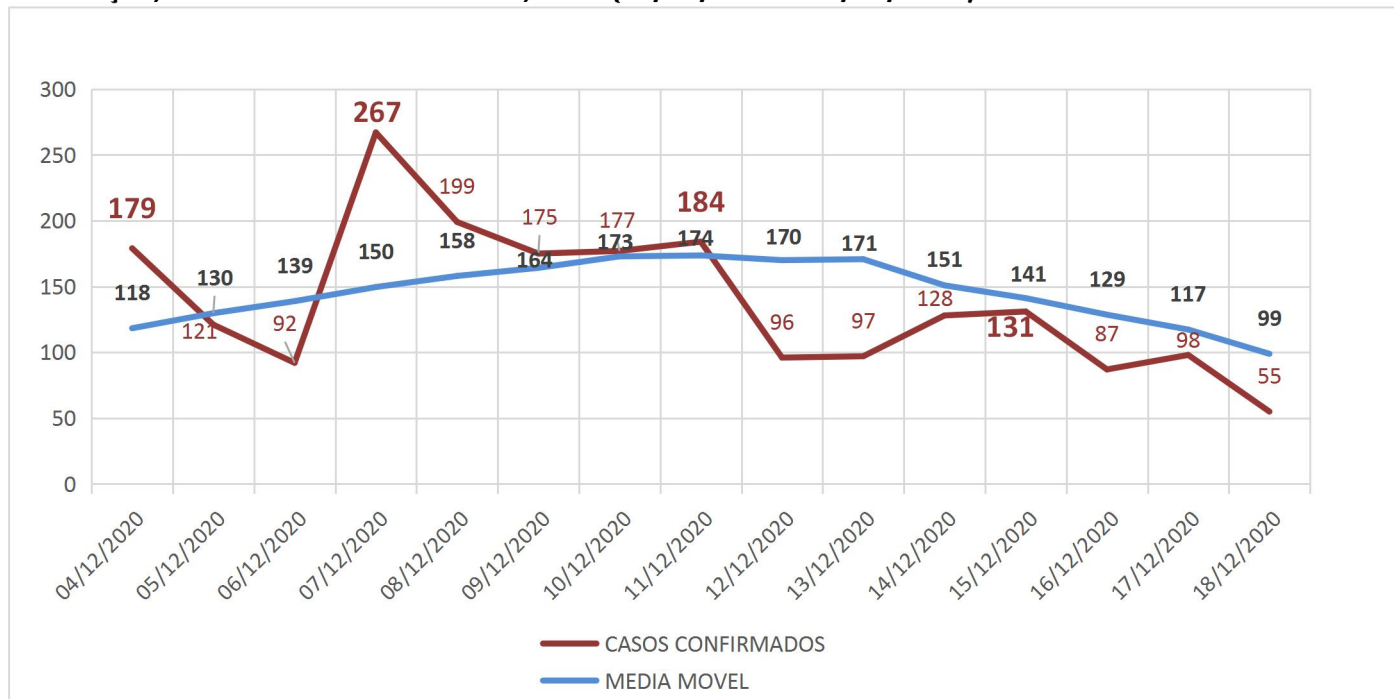


**Gráfico 1. Número de casos positivos de Covid-19, por Semana Epidemiológica (SE), por data de notificação, residentes em Cascavel-PR, 2020, SE 08 a 51 (19/12/2020).**



Fonte: Sesau/ Dviep. Dados consultados do NotificaCovid/Banco de Covid.DBF: 21/12/2020. Dados preliminares de casos até dia 19/12/2020, sujeitos a alterações.

**Gráfico 2. Número de casos positivos de Covid-19 diário e média móvel, dos últimos 15 dias, por data de notificação, residentes em Cascavel-PR, 2020 (04/12/2020 a 18/12/2020).**



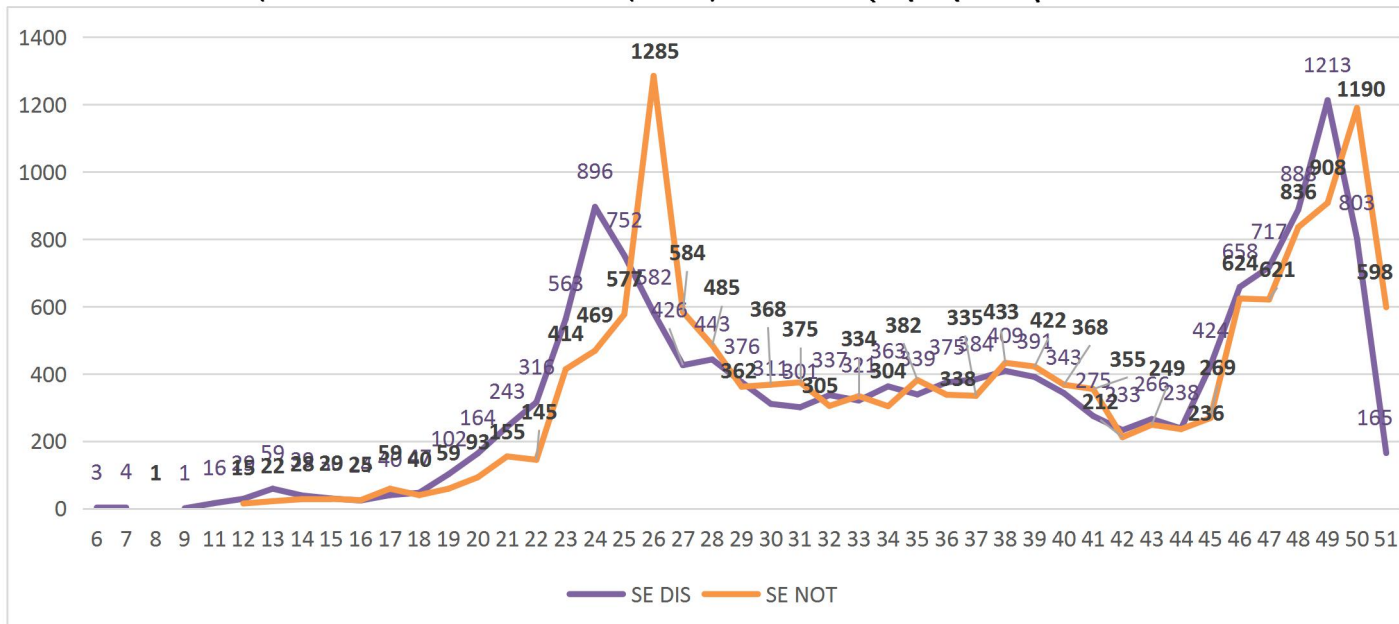
Fonte: Sesau/ Dviep. Dados consultados do NotificaCovid/Banco de Covid.DBF: 21/12/2020. Dados preliminares de casos até dia 19/12/2020, sujeitos a alterações.

# COVID-19 MUNICÍPIO DE CASCAVEL

SECRETARIA DE SAÚDE - SESAU  
DIVISÃO DE VIGILÂNCIA EPIDEMIOLÓGICA



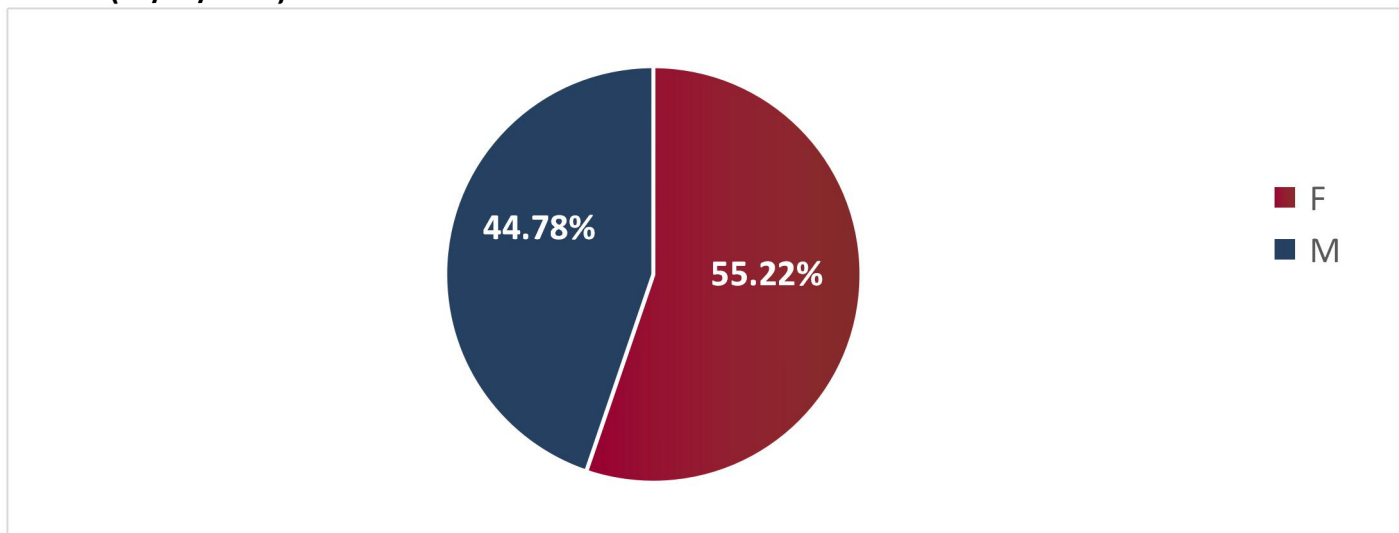
**Gráfico 3. Número de casos confirmados de Covid-19 por data de notificação e número de casos por início dos sintomas, residentes em Cascavel-PR, 2020, SE 08 a 51 (19/12/2020).**



Fonte: Sesau/ Dviep. Dados consultados do NotificaCovid/Banco de Covid.DBF: 21/12/2020. Dados preliminares de casos até dia 19/12/2020, sujeitos a alterações.

Enquanto o total de casos de Covid-19 predomina no sexo feminino (gráfico 4), nos pacientes que evoluem para a forma mais grave (SRAG), o sexo masculino é o mais atingido, conforme se observa no gráfico 11.

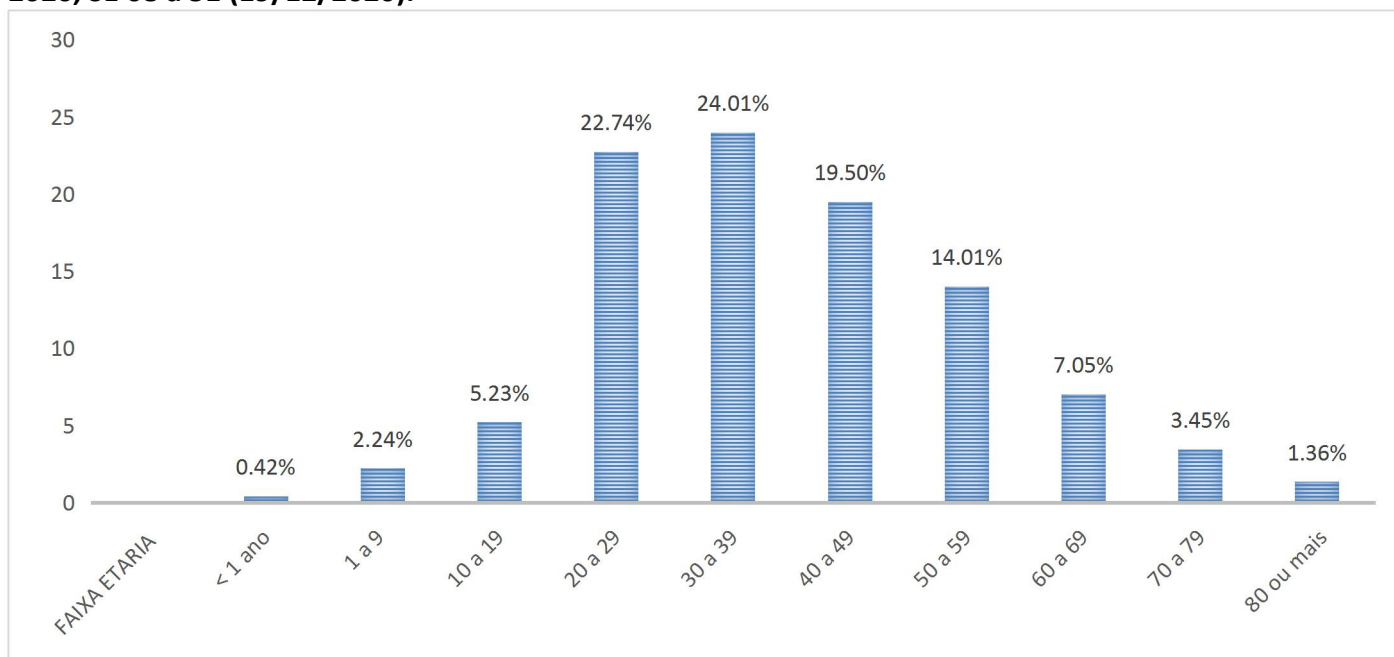
**Gráfico 4. Percentual de casos confirmados de Covid-19, por sexo, residentes em Cascavel-PR, 2020, SE 08 a 51 (19/12/2020).**



Fonte: Sesau/ Dviep. Dados consultados do NotificaCovid/Banco de Covid.DBF: 21/12/2020. Dados preliminares de casos até dia 19/12/2020, sujeitos a alterações.

O gráfico 5 demonstra que a maior parte da população acometida pela COVID-19, encontra-se na faixa etária entre 20 a 49 anos, correspondendo a 66,25% de todos os casos positivos.

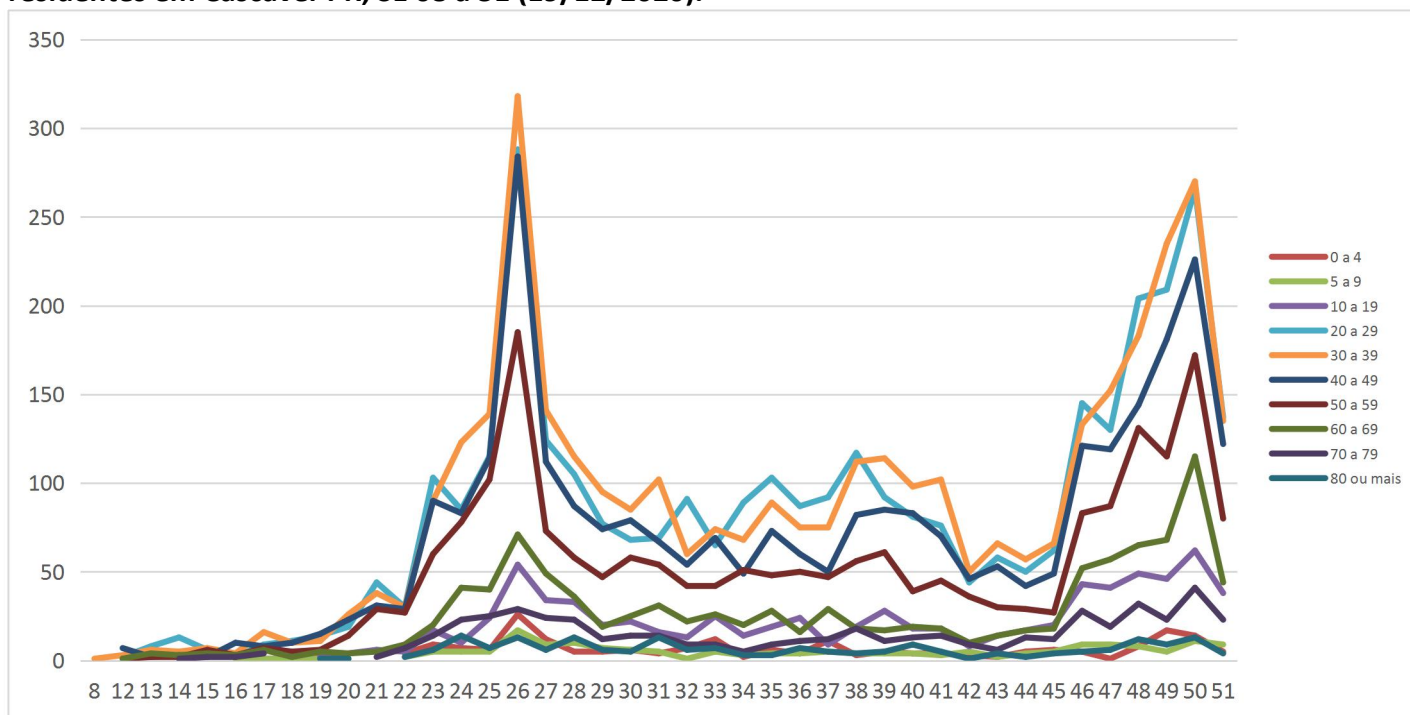
**Gráfico 5. Percentual de casos confirmados de Covid-19, por faixa etária, residentes em Cascavel-PR, 2020, SE 08 a 51 (19/12/2020).**



Fonte: Sesau/ Dviep. Dados consultados do NotificaCovid/Banco de Covid.DBF: 21/12/2020. Dados preliminares de casos até dia 19/12/2020, sujeitos a alterações.

No Gráfico 6 observa-se que na SE 26, considerada o pico da pandemia, a faixa etária mais atingida foi a de pessoas entre 30 e 39 anos, mantendo a mesma faixa etária novamente nas semanas 48, 49 e 50.

**Gráfico 6. Casos confirmados de Covid-19, por faixa etária, por Semana Epidemiológica de notificação, residentes em Cascavel-PR, SE 08 a 51 (19/12/2020).**



# COVID-19

MUNICÍPIO DE CASCAVEL

SECRETARIA DE SAÚDE - SESAU  
DIVISÃO DE VIGILÂNCIA EPIDEMIOLÓGICA



Fonte: Sesau/ Dviep. Dados consultados do NotificaCovid/Banco de Covid.DBF: 21/12/2020. Dados preliminares de casos até dia 19/12/2020, sujeitos a alterações.

Na Tabela 1 é possível observar o aumento no número de casos em relação as semanas 49 e 50, especialmente na faixa etária entre 20 a 29 anos e 50 a 59 anos.

**Tabela 1. Casos confirmados de Covid-19, por faixa etária, por Semana Epidemiológica de notificação, residentes em Cascavel-PR, SE 08 a 51 (19/12/2020).**

SE	0 a 4	5 a 9	10 a 19	20 a 29	30 a 39	40 a 49	50 a 59	60 a 69	70 a 79	80 ou mais	Total
8					1						1
12	1			2	3	7	1	1			15
13				8	6	2	2	4			22
14	2			13	5	3	2	3	1		29
15			2	6	7	2	6	4	2		29
16		1		2	4	10	3	3	2		25
17	1	1	6	9	16	8	7	6	4	1	59
18	1	1		11	10	10	5	2			40
19	2	1	2	14	11	15	6	5	2	1	59
20	1	1	4	19	26	23	14	4		1	93
21			6	44	38	31	29	5	2		155
22	4	2	5	30	30	29	27	9	7	2	145
23	9	5	17	103	90	90	60	20	14	6	414
24	7	5	10	85	123	83	78	41	23	14	469
25	6	5	24	115	139	114	102	40	25	7	577
26	26	17	54	288	318	284	185	71	29	13	1285
27	12	9	34	124	141	112	73	49	24	6	584
28	5	10	33	105	115	87	58	36	23	13	485
29	5	7	20	77	95	74	47	19	12	6	362
30	6	6	22	68	85	79	58	25	14	5	368
31	4	5	16	69	102	67	54	31	14	13	375
32	7	1	13	91	60	54	42	22	9	6	305
33	12	5	25	65	74	69	42	26	9	7	334
34	2	3	14	89	68	49	51	20	5	3	304
35	6	4	19	103	89	73	48	28	9	3	382
36	4	4	24	87	75	60	50	16	11	7	338
37	11	5	9	92	75	50	47	29	12	5	335
38	3	4	19	117	112	82	56	18	18	4	433
39	5	4	28	92	114	85	61	17	11	5	422
40	4	4	18	81	98	83	39	19	13	9	368
41	4	3	18	76	102	70	45	18	14	5	355
42	3	5	8	44	50	46	36	10	9	1	212
43	2	2	14	58	66	53	30	14	6	4	249
44	5	4	17	50	57	42	29	17	13	2	236
45	6	5	20	62	66	49	27	18	12	4	269
46	5	9	43	145	133	121	83	52	28	5	624
47	1	9	41	130	152	119	87	57	19	6	621
48	8	8	49	204	183	144	131	65	32	12	836
49	17	5	46	209	235	181	115	68	23	9	908
50	14	11	62	266	270	226	172	115	41	13	1190
51	5	9	38	137	135	122	80	44	23	4	597
<b>Total</b>	<b>216</b>	<b>180</b>	<b>780</b>	<b>3390</b>	<b>3579</b>	<b>2908</b>	<b>2088</b>	<b>1051</b>	<b>515</b>	<b>202</b>	<b>14909</b>

Fonte: Sesau/ Dviep. Dados consultados do NotificaCovid/Banco de Covid.DBF: 21/12/2020. Dados preliminares de casos até dia 19/12/2020, sujeitos a alterações.

Observa-se na Tabela 2, que na semana 45 a positividade dos exames realizados no município era de 16,96%, passando para 48,89% na semana 50, visto que a semana 51 ainda há vários resultados a serem liberados pelos laboratórios.

## EXAMES LABORATORIAIS NOTIFICADOS

**Tabela 2. Resultados de exames laboratoriais coletados, por Semana Epidemiológica de Notificação, residentes de Cascavel-PR, 2020, SE 08 a 51 (19/12/2020).**

SE	SARS-CoV-2	% de positivos	Metapneumo	Não detectável	Outro vírus	Rinovírus	Vírus Sincicial	Total geral
8	1	100%		0				1
11	0	00%		2				2
12	15	31,91%		32				47
13	22	19,82%		89				111
14	28	23,33%		92				120
15	28	19,86%		111		2		141
16	25	18,12%		113				138
17	59	32,96%		120				179
18	39	20,97%		147				186
19	58	26,13%	1	163				222
20	93	39,24%		143		1		237
21	153	47,37%		169		1		323
22	145	36,71%		250				395
23	410	40,59%		599	1			1010
24	467	35,81%		835		2		1304
25	575	34,35%		1097		2		1674
26	1284	52,69%		1153				2437
27	582	28,38%		1467		1	1	2051
28	484	21,79%		1737				2221
29	359	17,42%		1702				2061
30	368	18,62%		1608				1976
31	372	16,65%		1861		1		2234
32	300	16,98%		1465		2		1767
33	330	17,71%		1489		4		1823
34	303	17,03%		1466		10		1779
35	380	16,72%		1887		6		2273
36	337	20,25%		1315		12		1664
37	333	24,50%		1020		5	1	1359
38	433	24,62%		1323		3		1759
39	422	16,31%		2158		8		2588
40	369	15,62%	1	1990		3		2363
41	356	21,87%		1271		1		1628
42	214	13,65%		1350		4		1568
43	249	15,14%		1390		6		1645
44	236	17,11%		1142		1		1379
45	270	16,96%		1320		2		1592
46	629	41,06%		900		3		1532
47	622	34,03%		1201		5		1828
48	836	38,90%		1311		2		2149
49	908	41,24%		1288		6		2202
50	1192	48,89%		1237		9		2438
51	596	35,33%		1090		1		1687
<b>TOTAL GERAL</b>	<b>14882</b>		<b>2</b>	<b>41103</b>	<b>1</b>	<b>103</b>	<b>2</b>	<b>56093</b>

Fonte: Sesau/ Dviep. Dados consultados do NotificaCovid/Banco de Covid.DBF: 21/12/2020. Dados preliminares de casos até dia 19/12/2020, sujeitos a alterações.

\*Essa tabela é por Data de notificação e são dados preliminares, onde pode mudar a quantidade de casos por semana de acordo com a investigação e constatação de notificações do mesmo paciente em datas diferentes ou residentes de outros municípios.

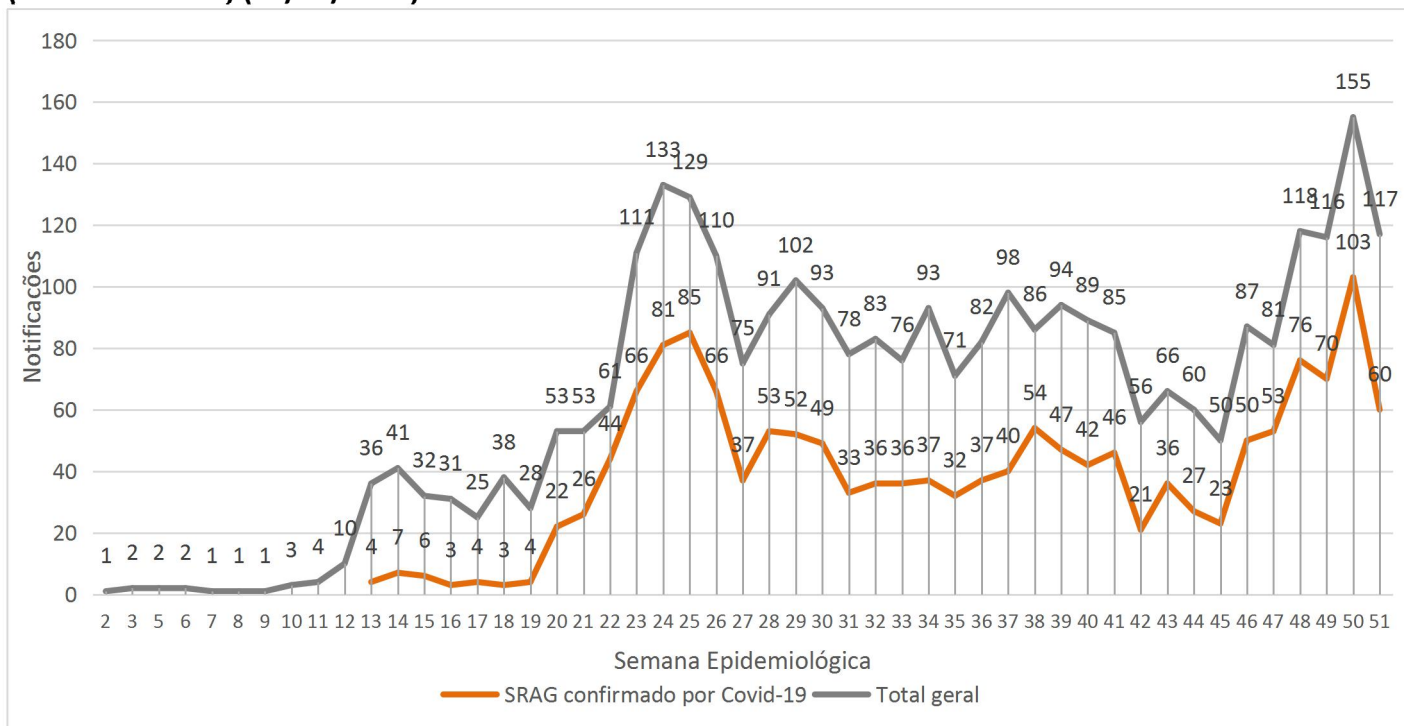


## SÍNDROME RESPIRATÓRIA AGUDA GRAVE (SRAG)

O Gráfico 7 demonstra o total de internações por SRAG no município de Cascavel, incluindo residentes de outros municípios. O Gráfico 8 refere-se apenas aos residentes em Cascavel. A análise de ambos permite sugerir que o aumento de SRAG a partir da semana epidemiológica (SE) 45 também está ocorrendo em outros municípios que procuram assistência médica-hospitalar em Cascavel.

Em relação ao total de notificações de SRAG, em Cascavel, no ano de 2020 até SE 51 (19/12/20), 16,91% são provenientes de outros municípios. Verificou-se que na SE 51, das 117 SRAG notificadas, **23,08% são residentes de outros municípios.**

**Gráfico 7. Síndrome Respiratória Aguda Grave (SRAG) total e SRAG confirmados para Covid-19, por semana epidemiológica de notificação, de todos os notificados no SIVEP gripe do município de Cascavel (Semana 01 a 51) (19/12/2020). N=3110**



Fonte: Sesau/ Dviep. Dados consultados do SIVEP/GRIPE. DBF: 22/12/2020. Dados preliminares de casos até dia 19/12/2020, sujeitos a alterações.

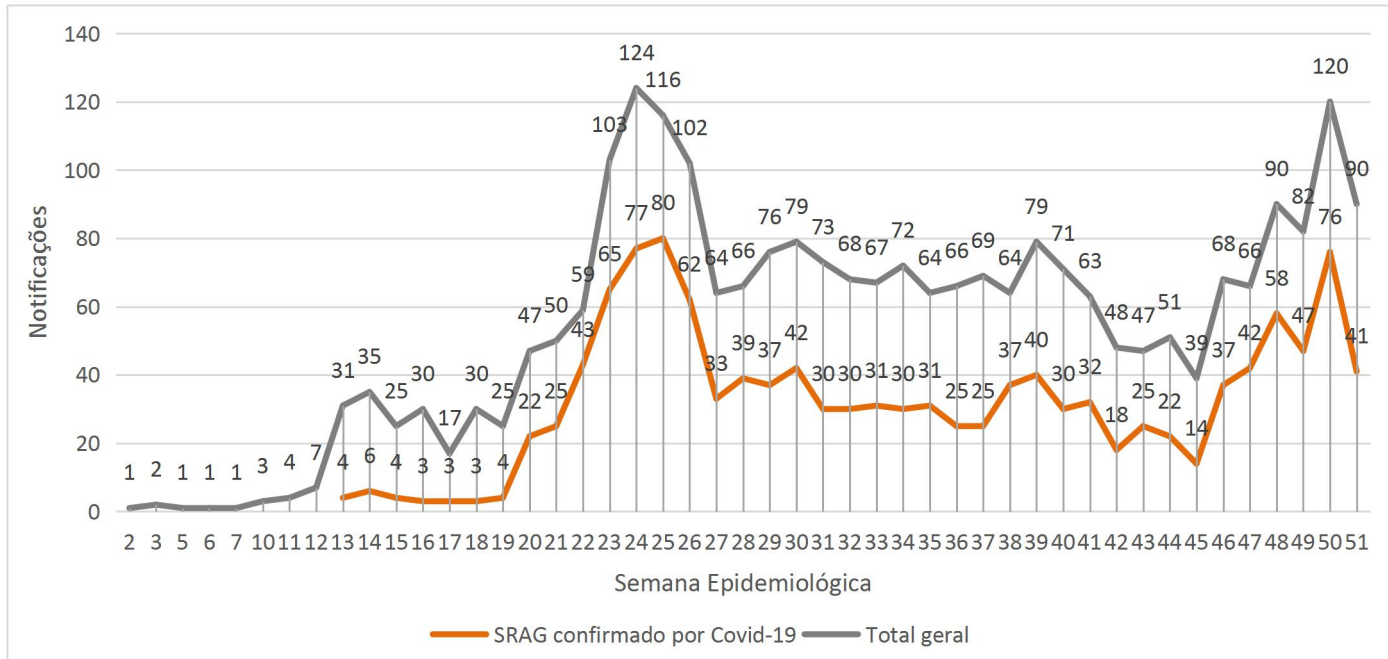
\*Pacientes atendidos em Cascavel, residentes em qualquer município, incluindo Cascavel.

Observa-se no Gráfico 8 um aumento de casos de SRAG da SE 49 para 50, chegando próximo a SE24 onde tivemos o maior número de internamentos por SRAG desde o início da pandemia. Na SE 50 dos 120 notificados por SRAG, 63,33% são SRAG confirmados para Covid-19 e na SE 51 45,55%. Vale lembrar que existem muitos notificados por SRAG aguardando resultado de exame, podendo mudar esse percentual conforme liberação do exame.

**Gráfico 8. Síndrome Respiratória Aguda Grave (SRAG) total e confirmados de Covid-19, por semana epidemiológica de notificação, residentes de Cascavel-PR, (Semana 01 a 51) (19/12/2020). N=2556**

# COVID-19 MUNICÍPIO DE CASCAVEL

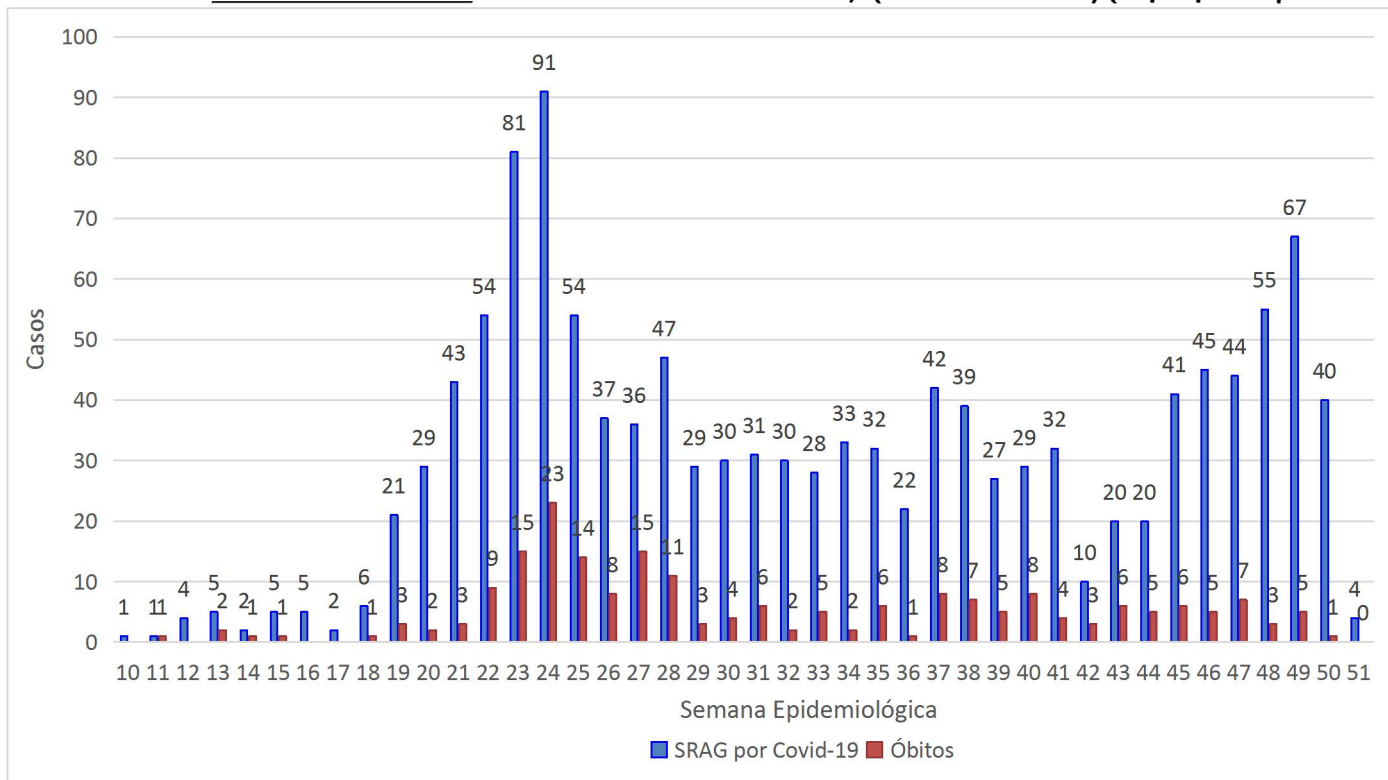
SECRETARIA DE SAÚDE - SESAU  
DIVISÃO DE VIGILÂNCIA EPIDEMIOLÓGICA



Fonte: Sesau/ Dviep. Dados consultados do SIVEP/GRIPE. DBF: 22/12/2020. Dados preliminares de casos até dia 19/12/2020, sujeitos à alterações.

## SÍNDROME RESPIRATÓRIA AGUDA GRAVE (SRAG) POR COVID-19

**Gráfico 9. Síndrome Respiratória Aguda Grave (SRAG) e óbitos por Covid-19, por semana epidemiológica, considerando o início dos sintomas. Residentes em Cascavel-PR, (Semana 01 a 51) (19/12/2020). N=1274**

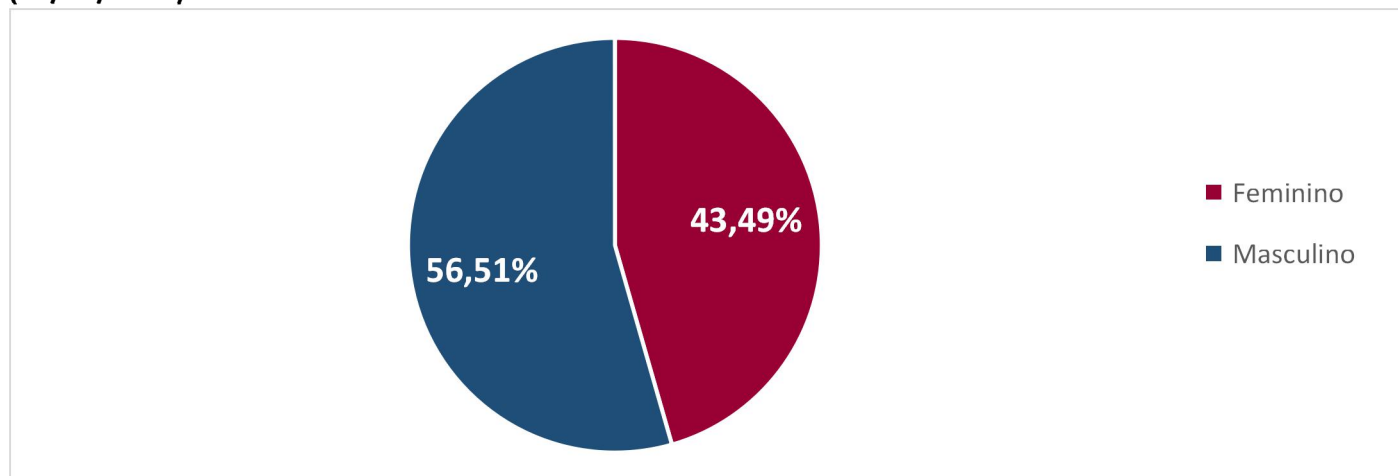


Fonte: Sesau/ Dviep. Dados consultados do SIVEP/GRIPE. DBF: 22/12/2020. Dados preliminares de casos até dia 19/12/2020, sujeitos à alterações.

\*Esse gráfico é por Data de Início dos Sintomas, onde pode mudar a quantidade por semana de acordo com investigação de óbito e constatação de início dos sintomas em datas diferentes das relatadas inicialmente.



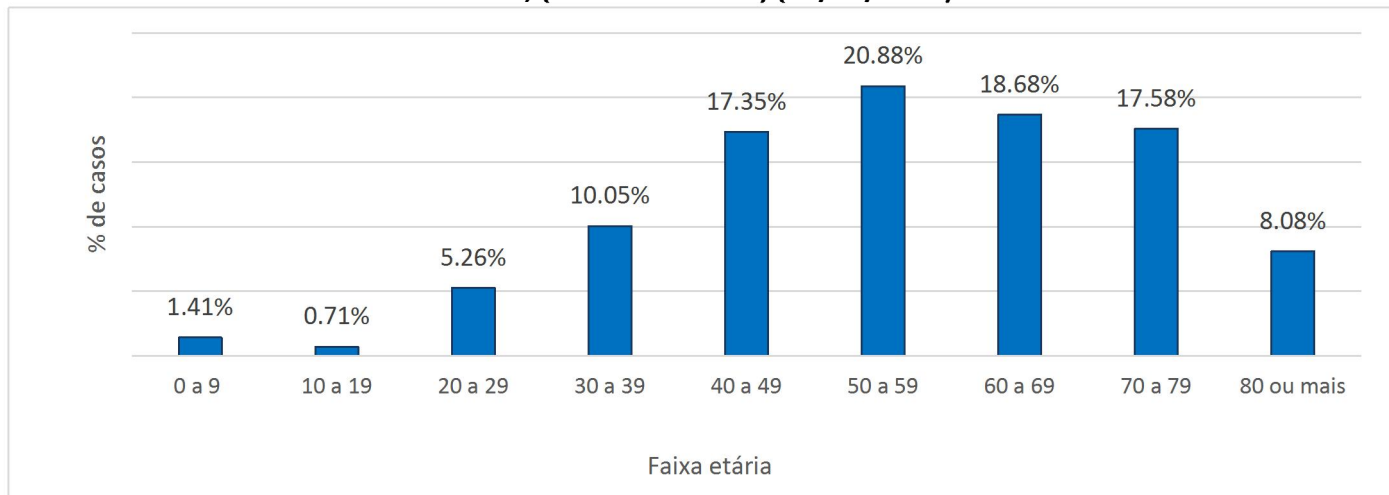
**Gráfico 10. Percentual de Síndrome Respiratória Aguda Grave (SRAG) confirmado para Covid-19, por sexo, por semana epidemiológica de notificação, residentes de Cascavel-PR (Semana 01 a 51) (19/12/2020). N=1274**



Fonte: Sesau/ Dviep. Dados consultados do SIVEP/GRIPE. DBF: 22/12/2020. Dados preliminares de casos até dia 19/12/2020, sujeitos à alterações.

O Gráfico 11 mostra os pacientes de SRAG confirmados para Covid-19 por faixa etária. Verifica-se que 55,65% destes tem menos de 60 anos e 44,35% estão acima desta faixa etária.

**Gráfico 11. Percentual de Síndrome Respiratória Aguda Grave (SRAG) confirmado para Covid-19, por faixa etária. Residentes de Cascavel-PR, (Semana 01 a 51) (19/12/2020). N=1274**

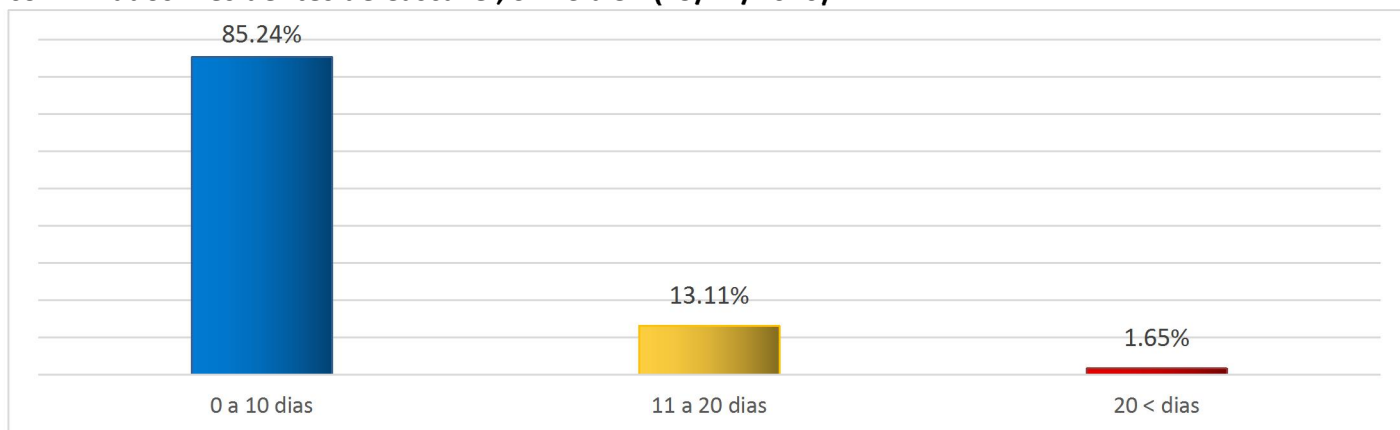


Fonte: Sesau/ Dviep. Dados consultados do SIVEP/GRIPE. DBF: 22/12/2020. Dados preliminares de casos até dia 19/12/2020, sujeitos à alterações.

No Gráfico 12 observa-se que 1.274 pacientes, residentes de Cascavel, foram internados com diagnóstico confirmado de Covid-19, sendo que 85,24% internaram até o 10º dia do início de sintomas, 13,11% entre 10 e 20 dias após o início dos sintomas e 1,65% após o 20º dia desta data. **Portanto é possível afirmar que 14,76% (188 casos) dos pacientes que internaram tiveram os sintomas agravados após o 10º dia.** Tal fato reitera a importância do monitoramento dos casos positivos, em especial daqueles com comorbidades.

Salienta-se que o período de isolamento para indivíduos com SRAG e imunodeprimidos é de 20 dias do início dos sintomas OU após 10 dias com resultado RT-PCR negativo, desde que passe 24 horas de resolução de febre sem uso de medicamentos antitérmicos e remissão dos sintomas respiratórios (Guia de Vigilância Epidemiológica - COVID-19 de 05 de agosto de 2020).

**Gráfico 12. Dias entre data do início dos sintomas e data de internamento, de casos de Covid-19 confirmados. Residentes de Cascavel, SE 13 a 51 (19/12/2020). N=1274**

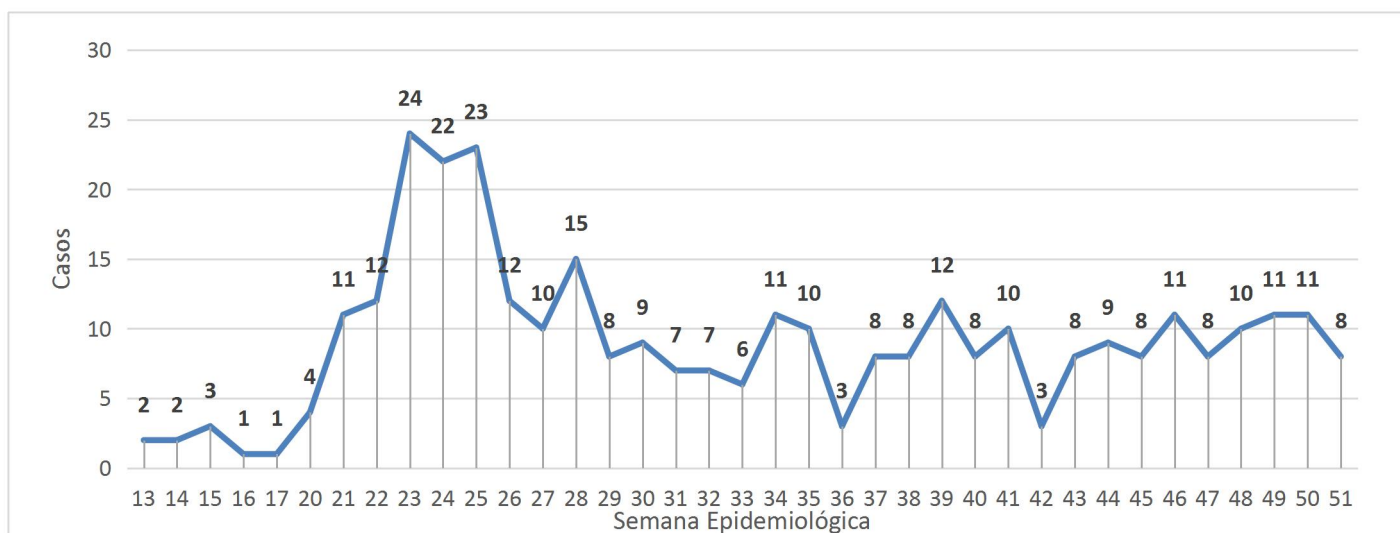


Fonte: Sesau/ Dviep. Dados consultados do SIVEP/GRIPE. DBF: 22/12/2020. Dados preliminares de casos até dia 19/12/2020, sujeitos à alterações.

## SÍNDROME RESPIRATÓRIA AGUDA GRAVE (SRAG) POR COVID-19 INTERNADOS EM UTI

De todos os internamentos por covid-19 confirmados residentes de Cascavel, 26,37% evoluíram para internamento em UTI (Unidade de Terapia Intensiva) conforme o Gráfico 13. Observa-se ainda que entre a semana 48 a 50 mantém-se a media de internamentos.

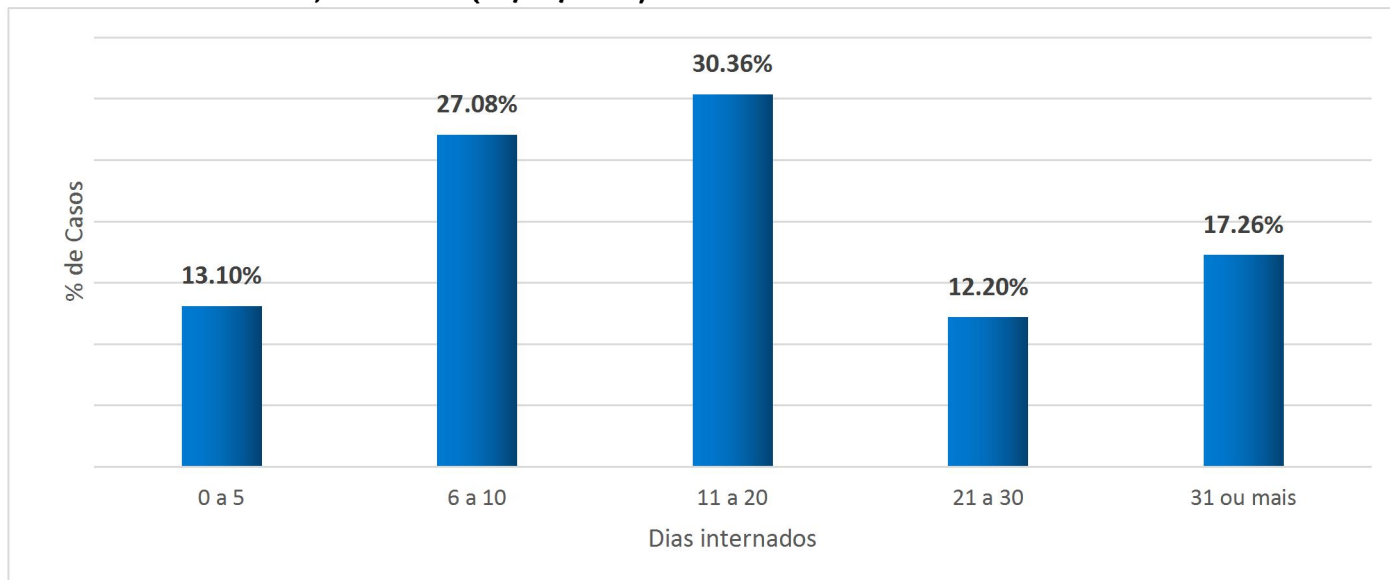
**Gráfico 13. Casos de Covid-19 confirmados, por Semana Epidemiológica de internamento na UTI, residentes de Cascavel, SE 13 a 51 (19/12/2020). N=336**



Fonte: Sesau/ Dviep. Dados consultados do SIVEP/GRIPE. DBF: 22/12/2020. Dados preliminares de casos até dia 19/12/2020, sujeitos à alterações.

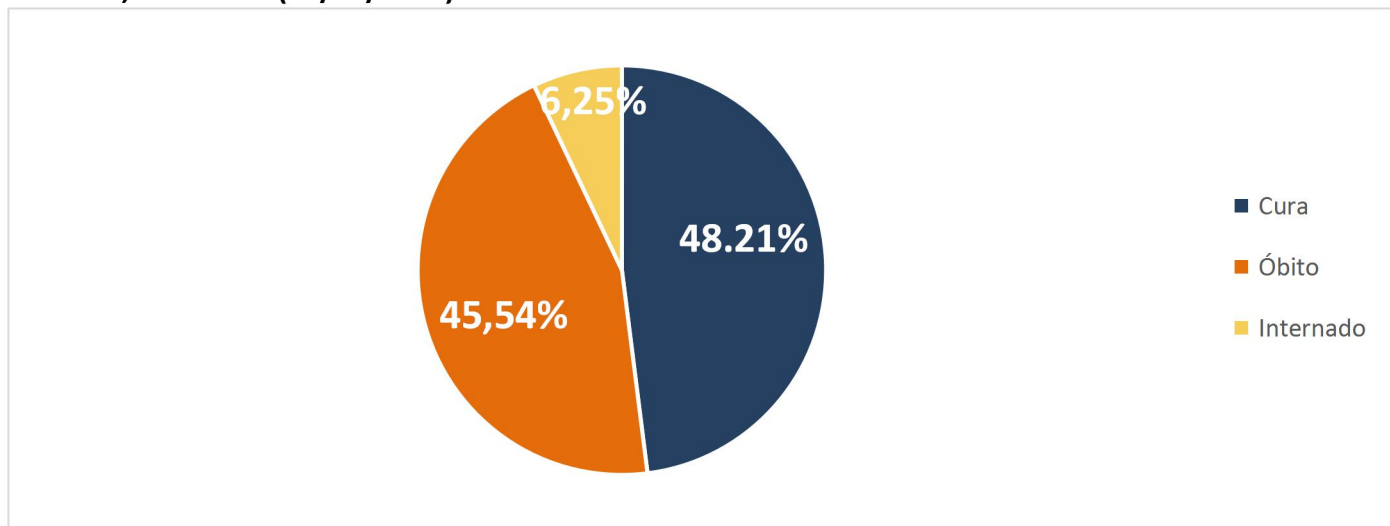
Observa-se no Gráfico 14, o número de dias de hospitalização em UTI de pacientes com COVID-19, havendo variação de zero a 175 dias de permanência hospitalar. Desses, 59,82% permaneceram internados mais de 11 dias com média de 18,02 dias, o que demonstra que a ocupação de leito para cada paciente é maior que duas semanas.

**Gráfico 14. Número de dias de hospitalização, de casos de Covid-19 confirmados, que passaram pela UTI. Residentes de Cascavel, SE 13 a 51 (19/12/2020). N=336**



Fonte: Sesau/ Dviep. Dados consultados do SIVEP/GRIPE. DBF: 22/12/2020. Dados preliminares de casos até dia 19/12/2020, sujeitos à alterações.

**Gráfico 16. Evolução dos casos por Covid-19, internados em UTI, encerrados no sistema, residentes de Cascavel, SE 13 a 51 (19/12/2020). N=336**



Fonte: Sesau/ Dviep. Dados consultados do SIVEP/GRIPE. DBF: 22/12/2020. Dados preliminares de casos até dia 19/12/2020, sujeitos à alterações.

A tabela 3 mostra que o maior número de hospitalizações de casos positivos são realizadas nos serviços públicos no município (UPA Brasília, UPA Veneza e Hospital de Retaguarda).

# COVID-19

MUNICÍPIO DE CASCAVEL

SECRETARIA DE SAÚDE - SESAU  
DIVISÃO DE VIGILÂNCIA EPIDEMIOLÓGICA



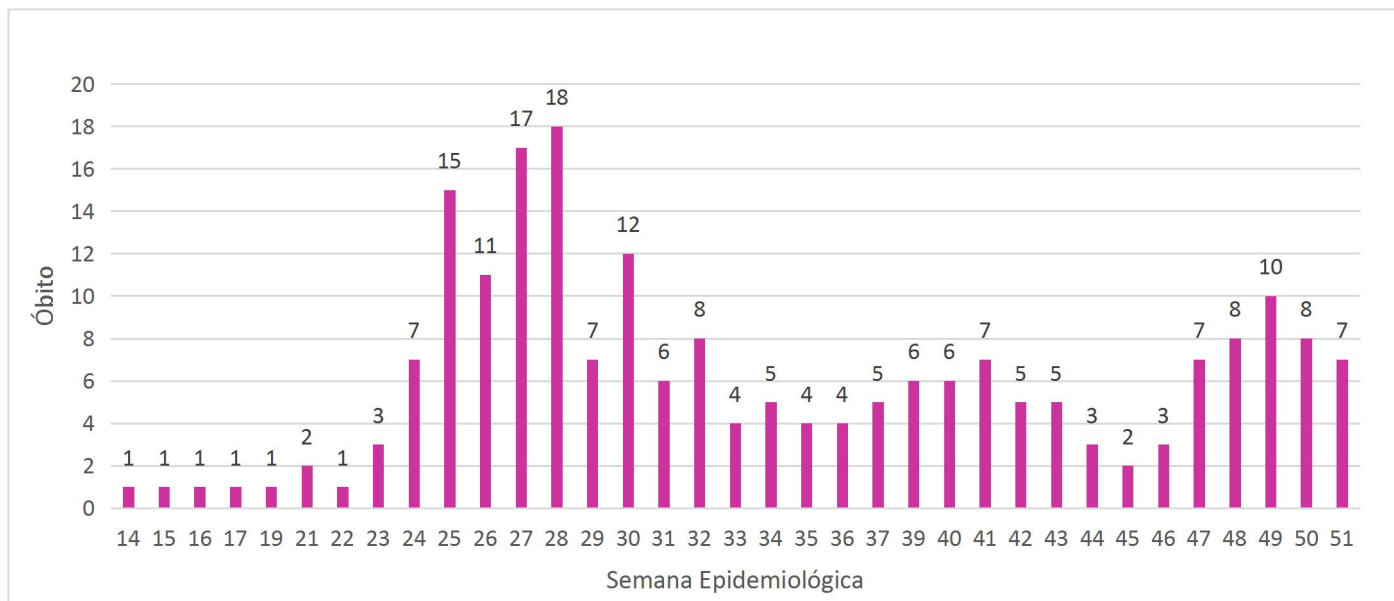
**Tabela 3. Casos de Covid-19 confirmados, por estabelecimento, por Semana Epidemiológica de internamento, residentes de Cascavel, SE 13 a 51 (19/12/20).**

SE	CEONC	HSL	UOPECCAN	H. CORAÇÃO	DR LIMA	RETAGUARDA	POLICLINICA	HUOP	Outros municípios	UPA BRASILIA	UPA TANCREDO NEVES	UPA VENEZA	Total
13		2			1		2						5
14		1					1	2		1	1		6
15		2					1						3
16		2							1				3
17		1			1		1	1					4
18									1			1	2
19										4		6	10
20				1				3	2	3		7	16
21					2			3	2	6	2	15	30
22		4			3		3	3	1	14	3	20	51
23	1	10			3	1	5	1	3	12	2	25	63
24	1	8			3	3	3	6	7	18	7	20	76
25		9			3	8	7	6	5	31	2	12	83
26		9			3	4	7	4	2	24		3	56
27	2	2	2		1	4	1	3		18	2	3	38
28		1	4	2	3	14		2	1	15	1		43
29		5				4	1	4		8	1	10	33
30		4		3	2	4	3	4		5	1	6	32
31		5		1		8	5	2		7		5	33
32	1	3		1	2	5	2	1		3		8	26
33		3				5	2	4		7	4	8	33
34		2				7	2	6		10		2	29
35	1	8	1			4	6	2		7		3	32
36		4		1		4	6	4		8		1	28
37		4				7	2	2		4	1	5	25
38		4	1		2	6	4	3	1	14		4	39
39		4	1	1	1	4	3	8		8	1	2	33
40		3	1		2	12	5	5		5	1	1	35
41	1	2	1		1	10	3	4		4	1	2	29
42		1			3	7	2	4	1	1		1	20
43			2		2	5		6		3		6	24
44		1	1			4	2	3		5		2	18
45					3	6	3	4		2		2	20
46		5		1	1	2	4	7		10		4	34
47		6		2	3	1	8			9	3	6	38
48		7		3	2	6	4	7	5	13	4	7	58
49		7			7	13	1	3	1	11		7	50
50		5	1		4	18	5	8	8	14	3	8	74
51	1	6		1		12	3	2	5	7	1	1	39
Total geral	8	140	15	17	58	188	107	127	46	311	41	213	1271

Fonte: Sesau/ Dviep. Dados consultados do SIVEP/GRIPE. DBF: 22/12/2020. Dados preliminares de casos até dia 19/12/2020, sujeitos à alterações.

**ÓBITOS POR COVID-19**

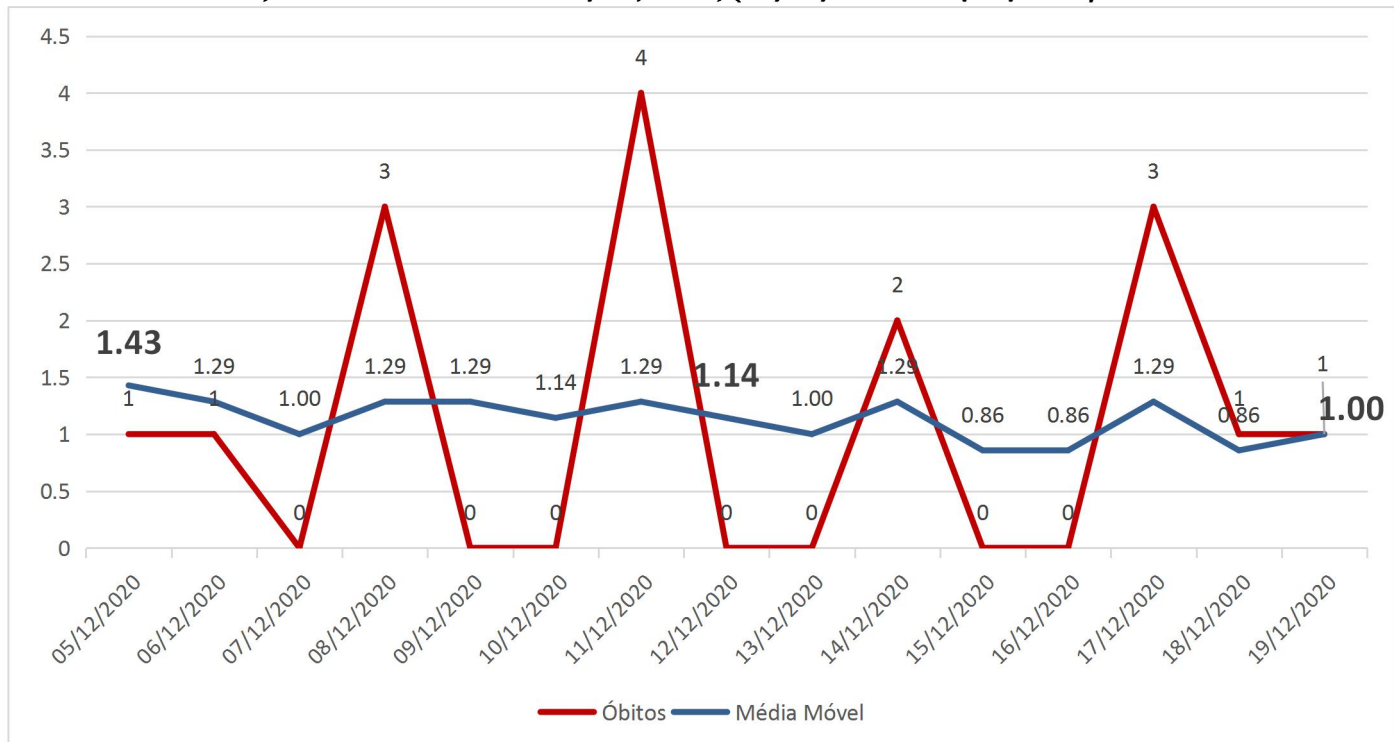
**Gráfico 17. Número de óbitos de pacientes confirmados de Covid-19, por semana epidemiológica da data do óbito, residentes em Cascavel/PR, 2020, SE 01 a 51 (19/12/2020). N=211**



Fonte: Sesau/ Dviep. Dados consultados do SIVEP/GRIPE. DBF: 22/12/2020. Dados preliminares de casos até dia 19/12/2020, sujeitos à alterações.

Além do crescimento de casos confirmados, podemos observar um aumento no número de óbitos por Covid-19 a partir da Semana Epidemiológica 47. No Gráfico 18 verifica-se que a média móvel encontra-se ascendente em relação as duas últimas semanas.

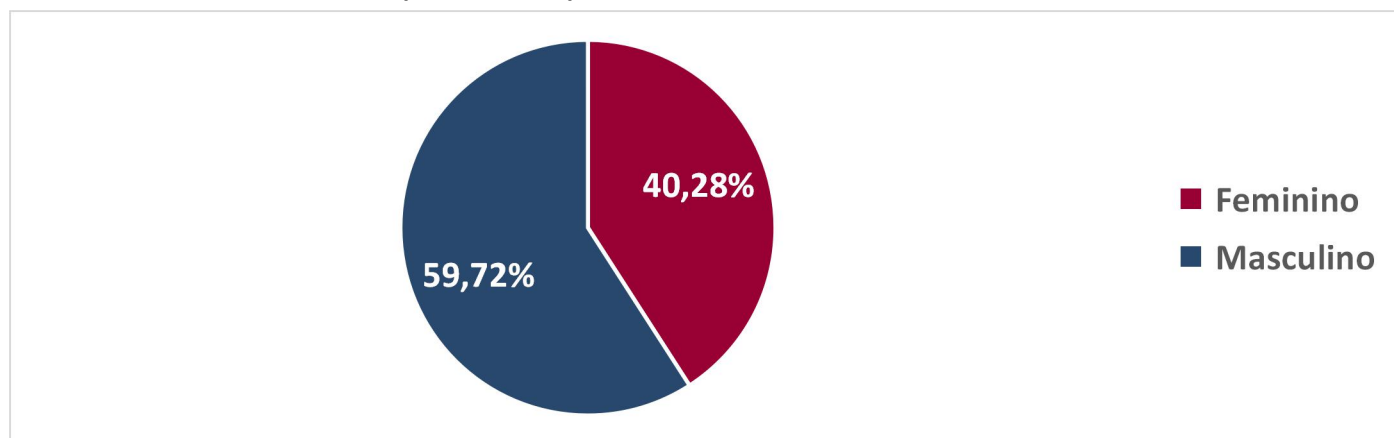
**Gráfico 18. Número de óbitos de pacientes confirmados de Covid-19 e média móvel, por data do óbito, dos últimos 14 dias, residentes em Cascavel/PR, 2020, (05/12/2020 a 19/12/2020). N=211**



Fonte: Sesau/ Dviep. Dados consultados do SIVEP/GRIPE. DBF: 22/12/2020. Dados preliminares de casos até dia 19/12/2020, sujeitos à alterações.

O Gráfico 19 traz o percentual de óbitos por sexo, prevalecendo o masculino. Ao longo do último mês notou-se um aumento dos óbitos em pessoas do sexo masculino representando 69,70% dos óbitos.

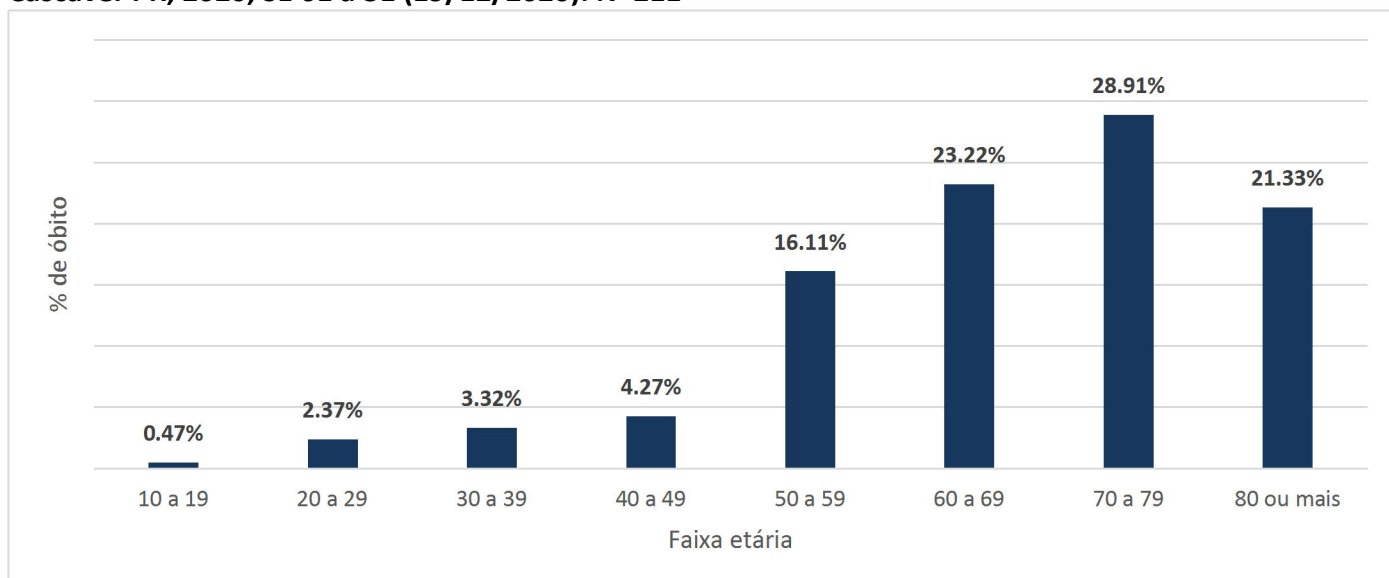
**Gráfico 19. Percentual de óbitos dos casos confirmados de Covid-19, por sexo, de residentes em Cascavel/PR, 2020, SE 01 a 51 (19/12/2020). N=211**



Fonte: Sesau/ Dviep. Dados consultados do SIVEP/GRIPE. DBF: 22/12/2020. Dados preliminares de casos até dia 19/12/2020, sujeitos à alterações.

No Gráfico 20 observa-se que 73,46% dos óbitos ocorrem em pessoas com 60 anos ou mais. Portanto, apesar dos jovens adoecerem mais, as pessoas pertencentes aos grupos de riscos e os idosos são os que desenvolvem a forma grave da doença, podendo apresentar sequelas ou evoluir para o óbito. Em geral, isso acontece devido às comorbidades associadas, tais como Doença Cardiovascular, Hipertensão Arterial, Diabetes Mellitus, Obesidade, Doença Renal Crônica, Neoplasias e outros fatores de risco.

**Gráfico 20. Percentual de óbitos dos casos confirmados de Covid-19, por faixa etária, de residentes em Cascavel-PR, 2020, SE 01 a 51 (19/12/2020). N=211**



Fonte: Sesau/ Dviep. Dados consultados do SIVEP/GRIPE. DBF: 22/12/2020. Dados preliminares de casos até dia 19/12/2020, sujeitos à alterações.

Considerando que 8,06% dos óbitos ocorrem em pessoas sem comorbidades, é importante que todos adotem as medidas de prevenção da doença, conforme demonstra a Tabela 4.

**Tabela 4. Percentual de comorbidades dos óbitos, de casos confirmados de Covid-19, residentes em Cascavel-PR, 2020, SE 01 a 51 (19/12/2020).**



ÓBITOS POR COVID-19		
COMORBIDADES	N	%
Doença Cardiovascular	137	64,93
Diabetes Mellitus	79	37,44
Hipertensão Arterial Sistêmica	78	36,97
Obesidade	25	11,85
Doença pulmonar Crônica	18	8,53
<b>SEM COMORBIDADE</b>	<b>17</b>	<b>8,06</b>
Neoplasia	16	7,58
Doença Renal Crônica	15	7,11
Doença Neurológica	15	7,11
Imunodeficiência	12	5,69
Asma	3	1,42
Doença Hematológica	3	1,42

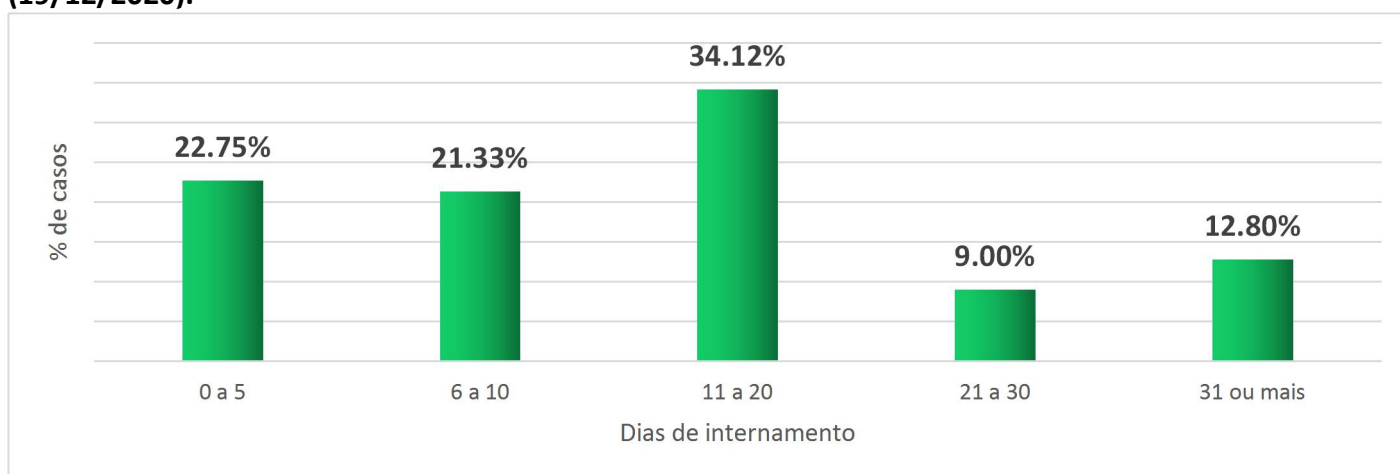
Fonte: Sesau/ Dviep. Dados consultados do SIVEP/GRIPE. DBF: 22/12/2020. Dados preliminares de casos até dia 19/12/2020, sujeitos à alterações.

\*N- Se refere a quantidade de caso com a comorbidade.

\*\*Um mesmo caso pode ter mais de uma comorbidade.

No Gráfico 21 consta o tempo de internação total dos pacientes que foram a óbito. Observa-se que 55,92% ficaram mais de 11 dias internados até o óbito, obtendo uma média de 15,79 dias.

**Gráfico 21. Tempo de internação, de óbitos por Covid-19, residentes de Cascavel, SE 13 a 51 (19/12/2020).**



Fonte: Sesau/ Dviep. Dados consultados do SIVEP/GRIPE. DBF: 22/12/2020. Dados preliminares de casos até dia 19/12/2020, sujeitos à alterações.

Na tabela 5 observa-se que os cinco maiores coeficientes de mortalidade encontram-se nas áreas de abrangência das Unidades de Saúde Cataratas, Interlagos, Periollo, Floresta e Parque São Paulo. Observa-se que as 4 primeiras áreas de abrangência pertencem ao distrito sanitário 2. Sabendo que a maior parte dos óbitos ocorre em pessoas pertencentes aos grupos de risco se faz necessário intensificar neste momento, as medidas de prevenção e controle das doenças crônicas, por meio das ações individuais desenvolvidas pelas equipes de saúde (UBS/USF), tais como, acompanhamento multiprofissional, uso contínuo dos medicamentos, visitas domiciliares, identificação dos indivíduos com maior vulnerabilidade dentro dos grupo de risco.

# COVID-19

MUNICÍPIO DE CASCAVEL

SECRETARIA DE SAÚDE - SESAU  
DIVISÃO DE VIGILÂNCIA EPIDEMIOLÓGICA



**Tabela 5. Óbitos confirmados por Covid-19, coeficiente de mortalidade por 100.000 habitantes e população por área de abrangência das unidades de saúde, de residentes em Cascavel -Pr, 2020, SE 01 a 51 (19/12/2020).**

UBS/USF	População	Óbitos	Coef. Mortalidade
Cataratas	2651	7	264,05
Interlagos	9000	20	222,22
Periollo	7000	12	171,43
Floresta	7300	12	164,38
Parque São Paulo	7500	10	133,33
Cancelli (com Country e Centro)	23000	30	130,43
Navegantes	1620	2	123,46
Cascavel Velho	9500	9	94,74
Santa Felicidade	10900	10	91,74
Espigão Azul	1128	1	88,65
Santos Dumont	3600	3	83,33
Guarujá	5750	4	69,57
Pioneiros Catarinenses	5835	4	68,55
Maria Luiza (com Ciro Nardi)	7700	5	64,94
Faculdade/Nova Cidade	14000	9	64,29
Santa Cruz	21000	12	57,14
Palmeiras	9000	5	55,56
Neva	13500	7	51,85
São Cristovão	12000	6	50,00
Morumbi	10500	5	47,62
Aclimação	10500	5	47,62
Santo Onofre	6600	3	45,45
Pacaembu (Região do Lago)	15994	7	43,77
Presidente	7200	3	41,67
Brasmadeira	12650	5	39,53
Parque Verde	7651	3	39,21
Los Angeles	11000	4	36,36
Canadá	6000	2	33,33
Claudete	12000	4	33,33
XIV de Novembro	7600	2	26,32
Cidade Verde	4500	0	0,00
Colméia	5500	0	0,00
Ipanema	6000	0	0,00
Juvinópolis	1668	0	0,00
Lago Azul	3860	0	0,00
Rio do Salto	1990	0	0,00
Riviera	6000	0	0,00
Santa Bárbara	1100	0	0,00
São João	3500	0	0,00
São Salvador	1950	0	0,00
Sede Alvorada	1288	0	0,00
Tarumã	8000	0	0,00

Fonte: Sesau/ Dviep. Dados consultados do SIVEP/GRIPE. DBF: 22/12/2020. Dados preliminares de casos até dia 19/12/2020, sujeitos a alterações.

Obs: Para cálculo de incidência foi utilizada população estimada informada pela DAP.

## RECOMENDAÇÕES

- Lave com frequência as mãos até a altura dos punhos, com água e sabão, ou então higienize com álcool em gel 70%;
- Ao tossir ou espirrar, cubra nariz e boca com lenço ou com a parte interna do cotovelo;
- Não tocar olhos, nariz, boca ou a máscara de proteção facial com as mãos não higienizadas;
- Mantenha distância mínima de 1 (um) metro entre pessoas em lugares públicos e de convívio social;
- Evite abraços, beijos e apertos de mãos.
- Higienize com frequência o celular, brinquedos das crianças e outro objetos que são utilizados com frequência;
- Não compartilhe objetos de uso pessoal como talheres, toalhas, pratos e copos;
- Mantenha os ambientes limpos e bem ventilados;
- Evite circulação desnecessária nas ruas, mercados, bares, casas noturnas, restaurantes e ambientes públicos de modo geral;
- Se estiver doente, evite contato próximo com outras pessoas, principalmente idosos e doentes crônicos, que são os que adoecem de modo mais grave;
- Utilize máscaras em todos os ambientes;
- As pessoas que são portadoras de doenças crônicas como Hipertensão Arterial, Diabetes Mellitus, doenças cardiovasculares graves e outras, devem manter o tratamento recomendado pelo médico e não abandonar os medicamentos por conta própria;
- Adote hábitos saudáveis, pois o tabagismo e a obesidade, também são fatores agravantes da Covid-19;
- Aos primeiros sintomas gripais procure atendimento nos serviços de saúde mais próximos da residência.
- Maior atenção a presença de sintomas inespecíficos em crianças como coriza, obstrução nasal e em idosos como inapetência, sonolência excessiva, confusão mental, irritabilidade e piora da doença de base. Na suspeita de Covid-19, a febre pode estar ausente e sintomas gastrointestinais (diarreia) podem estar presentes.
- A forma mais segura de passar o Natal e o Réveillon é ficar em casa e celebrar apenas com as pessoas que moram com você. Se vai receber convidados ou celebrar em outro local, você estará exposto a diferentes níveis de contágio. Nenhuma medida é capaz de impedir totalmente a transmissão da Covid-19. Para diminuir os riscos, siga as orientações já tão disseminadas pelos meios de comunicação. Se você faz parte ou mora com alguém que faz parte do grupo de risco para casos graves de Covid-19 (portadores de doenças crônicas, como diabetes e hipertensão, asma, doença pulmonar obstrutiva crônica, doença renal crônica em estágio avançado, imunodepressão provocada pelo tratamento de doenças autoimunes, como lúpus ou câncer; pessoas acima de 60 anos de idade, fumantes, gestantes,

# COVID-19

MUNICÍPIO DE CASCAVEL

SECRETARIA DE SAÚDE - SESAU

DIVISÃO DE VIGILÂNCIA EPIDEMIOLÓGICA



mulheres em resguardo e crianças menores de 5 anos) **se proteja e proteja sua família. Fique em casa e celebre apenas com as pessoas que já moram com você.**

- **IMPORTANTE:** Se você está com sintomas relacionados à Covid-19 ou já tem o diagnóstico da doença; ainda está no período de 14 dias desde que teve os primeiros sintomas relacionados à Covid-19 (mesmo que não tenha feito um teste de diagnóstico); está aguardando o resultado de um teste para saber se está com Covid-19 ou manteve contato com alguém que teve a doença nos últimos 14 dias **mantenha o isolamento domiciliar, não convide pessoas para sua casa, não faça visitas, nem frequente eventos.**